



Agosto, 2025

DATOS AUTOEXCLUSIÓN

AUTOEXCLUSIÓN

Región	Autoexcluidos	%	Mujeres	Hombres
Arica y Parinacota	70	2,0%	33	37
Tarapacá	97	2,8%	28	69
Antofagasta	221	6,3%	69	152
Atacama	124	3,5%	53	71
Coquimbo	179	5,1%	64	115
Valparaíso	309	8,8%	129	180
Metropolitana de Santiago	549	15,7%	126	423
Libertador General Bernardo O'Higgins	121	3,5%	27	94
Maule	164	4,7%	54	110
Biobío	499	14,2%	150	349
Ñuble	72	2,1%	16	56
La Araucanía	410	11,7%	173	237
Los Lagos	300	8,6%	107	193
Los Ríos	193	5,5%	79	114
Aysén del General Carlos Ibáñez del Campo	54	1,5%	22	32
Magallanes y de la Antártica Chilena	144	4,1%	60	84
Total	3.506	100%	1.190	2.316



3.506
AUTOEXCLUIDAS/OS
A AGOSTO DE 2025



MUJERES: 1.190 – 33,9%
HOMBRES: 2.316 – 66,1%

AUTOEXCLUSIÓN

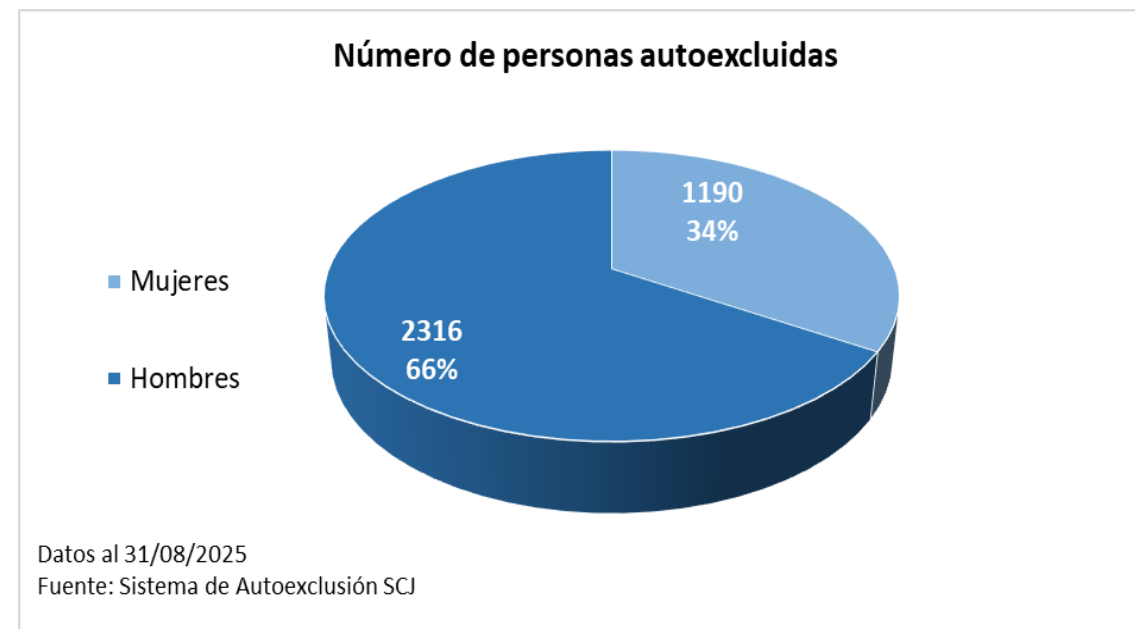
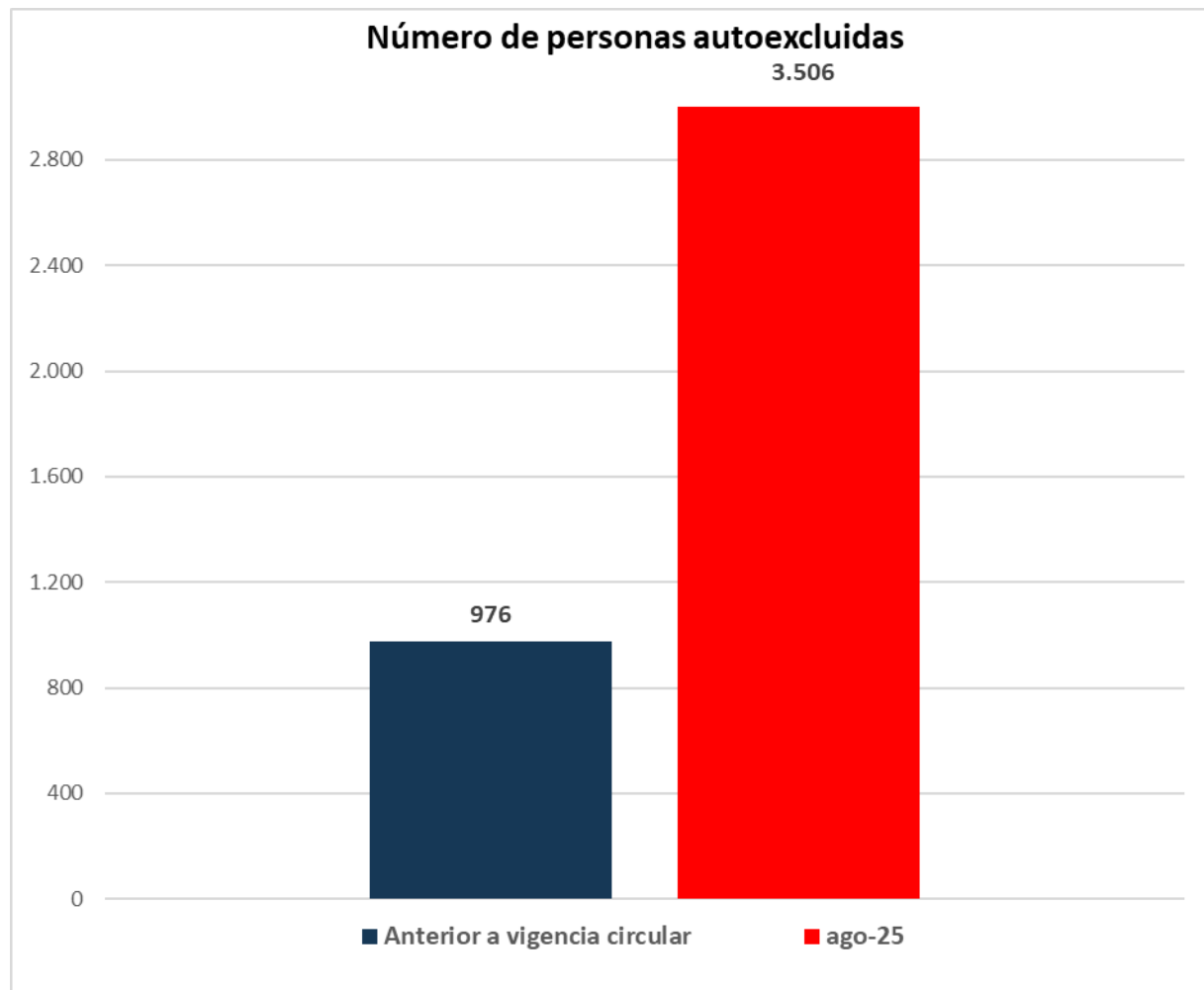
Canal de atención Autoexclusión	Nº	%
Presencial	3.065	45%
ClaveÚnica	3.689	54%
Sitio web	84	1%
Correo	24	0%
	6.862	

Autoexcluidos que suscribieron antes de la entrada en vigencia de la circular	976
Autoexclusiones que suscribieron con posterioridad a la entrada en vigencia de la circular	5.884
Revocaciones tramitadas desde la entrada en vigencia de la circular	3.354
Total Solicitudes tramitadas	10.214

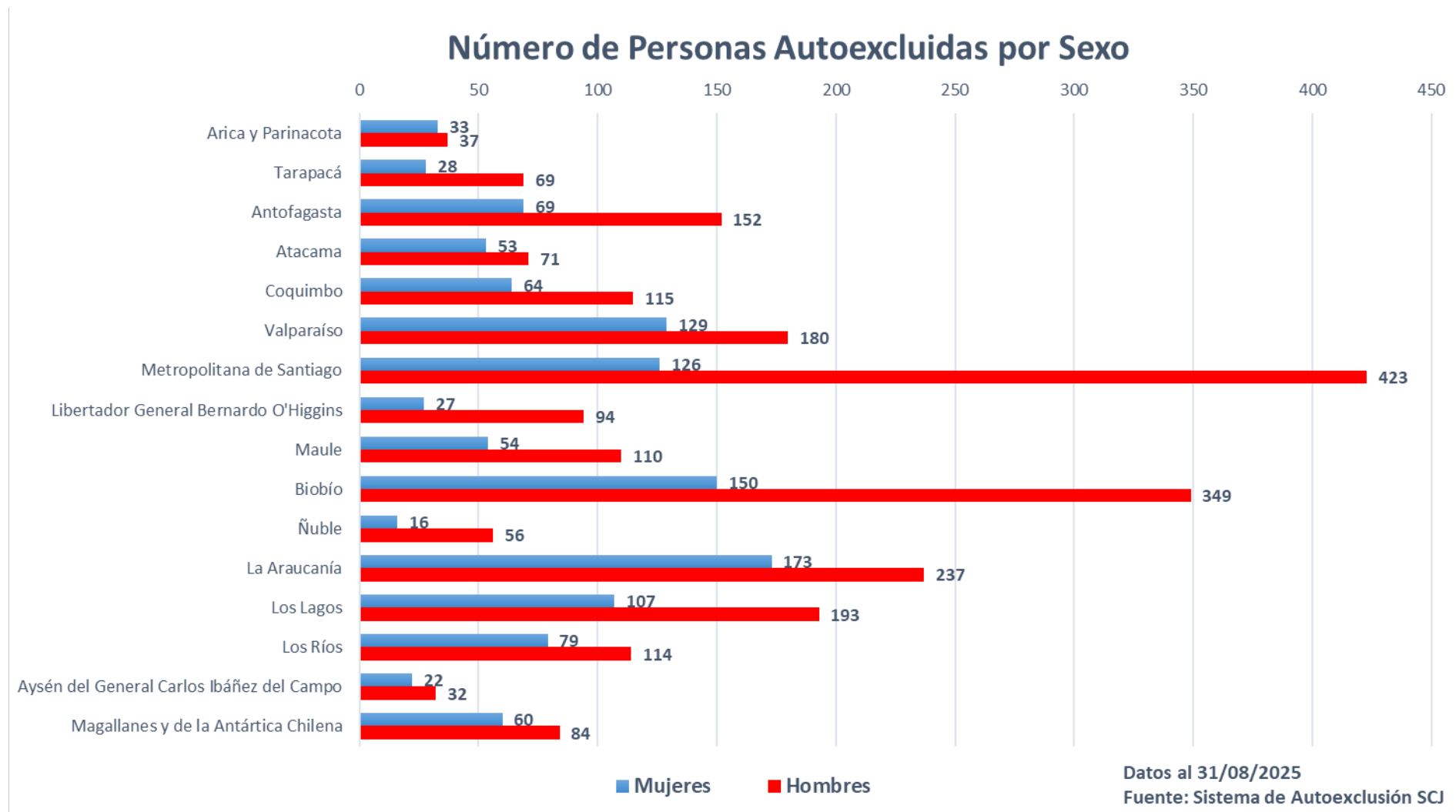
2.890

Personas con autoexclusión vigente suscrita posteriormente a la entrada en vigencia de la Normativa de Autoexclusión.

AUTOEXCLUSIÓN

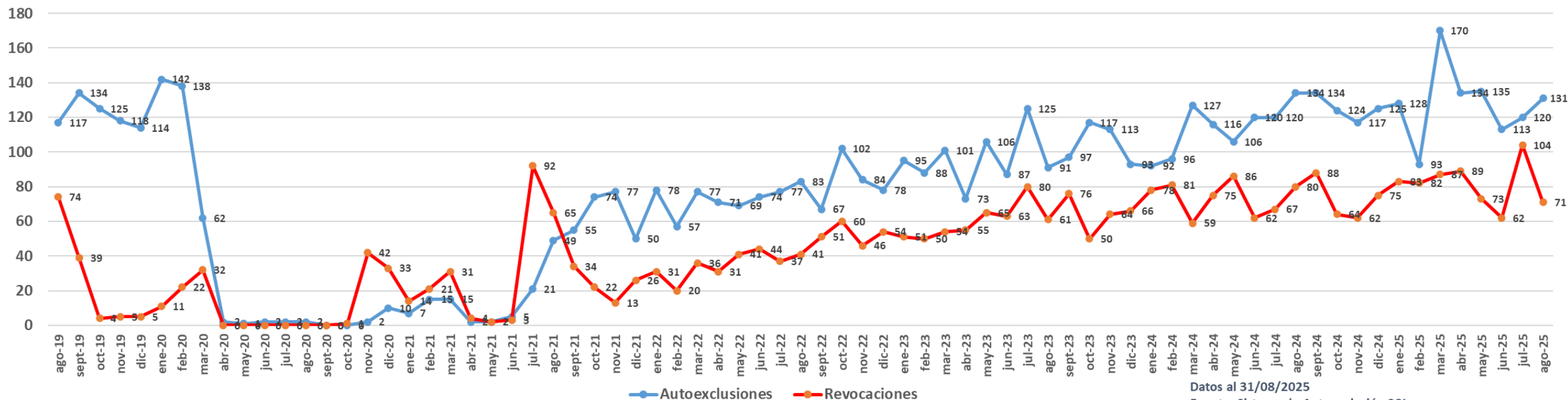


AUTOEXCLUSIÓN



AUTOEXCLUSIÓN

Evolución Solicitudes Autoexclusión - Revocación

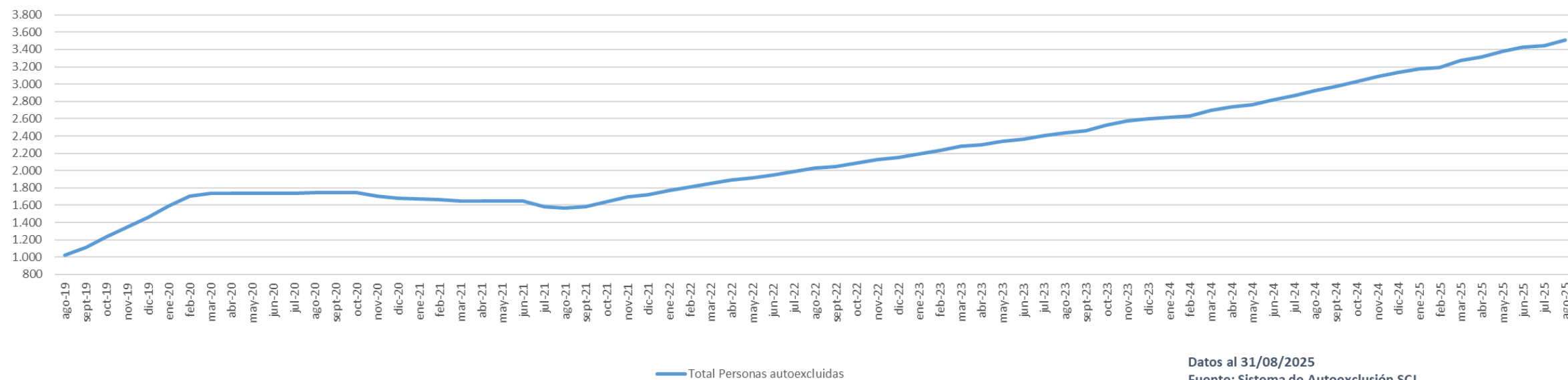


Datos al 31/08/2025

Fuente: Sistema de Autoexclusión SCJ

AUTOEXCLUSIÓN

Evolución Acumulada Registro de Autoexclusión





Agosto, 2025

DATOS AUTOEXCLUSIÓN